



COOPÉRATION DES AGENCES D'URBANISME
APUR | AUCAME | AURH | L'INSTITUT
AURBSE | AURH | L'INSTITUT

Vallée de la Seine

CHIFFRES CLÉS

LE TERRITOIRE VALLÉE DE SEINE EN QUELQUES CHIFFRES

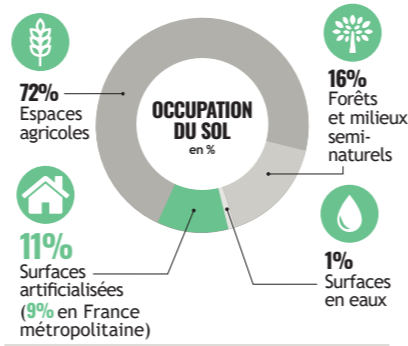
2024

LE TERRITOIRE

41 912 km²



6,6%
de la superficie
de la France
métropolitaine



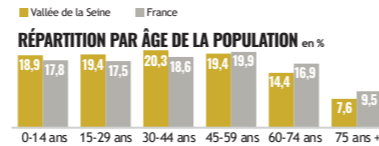
➔ **28 000 ha**
artificialisés en 10 ans
Soit une augmentation de la
part de surfaces artificialisées de **0,7%**

LA POPULATION

15,6 millions
d'habitants



23,2%
des Français



➔ **3,3%**
d'habitants en 10 ans
+ 39 000 habitants par an
➔ + 105 000 habitants dû au solde naturel
➔ - 66 000 habitants dû au solde migratoire

L'ÉCONOMIE

Un PIB de
864 milliards d'€



34,6%
du PIB national

6% du PIB de l'Union Européenne
585 000 établissements

Importation **274,4** milliards d'€
Exportation **177,9** milliards d'€

L'ENSEIGNEMENT SUPERIEUR & LA RECHERCHE

880 000
étudiants



30,7%
des étudiants inscrits en France

187 000 emplois dans la R&D
Soit **42,3%** des emplois français dans la R&D

8 pôles de compétitivité labélisés
23 milliards d'€ d'investissements dans la R&D
5 720 brevets déposés cette année

LA LOGISTIQUE

410 000
emplois (dont 280 000 dans une entreprise du secteur de la logistique)



27,8%
des emplois logistiques français

925 entrepôts logistiques de plus de 5000m²
Soit **20,8%** des entrepôts français

FRET AÉRIEN
1,9M de tonnes de marchandises transportées
8 aéroports

FRET FLUVIAL
18,9M de tonnes à l'intérieur du territoire
8 ports de commerce
3,4M de tonnes en transit

FRET ROUTIER
138,5M de tonnes de marchandise circulant à l'intérieur du territoire
20,4M de tonnes en transit

LES MOBILITÉS

47,8%
se rendent au travail en voiture



-22,5%
de la moyenne nationale

LES DÉPLACEMENTS QUOTIDIENS PAR RÉGION en %

Région	Voiture	Transport en commun
Île de France	40	80,2
Normandie	43,9	15,1

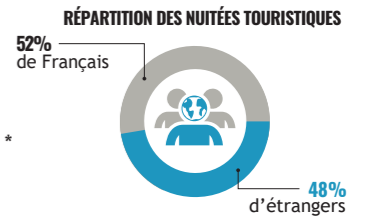
FRÉQUENTATION DES AXES INTERRÉGIONAUX
Chaque jour, **50 000** personnes navettent entre les deux régions
Jusqu'à **120 000** véhicules par jour sur l'autoroute A13
38 500 passages comptabilisé sur les **3 431** kms de véloroutes du territoire

LE TOURISME

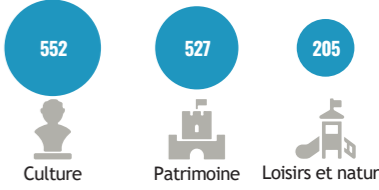
101 millions
de nuitées dans les hébergements touristiques *



22,5%
du tourisme national



1 285 sites touristiques
5 sites au patrimoine mondial de l'UNESCO



* hôtels, campings et autres hébergements collectifs de tourisme, hors meublés touristiques.

LA BIODIVERSITÉ

11 000 km²
d'aires terrestres protégées



8%
des aires protégées de France métropolitaine

3506 espaces protégés
UNE BIODIVERSITÉ À PROTÉGER
Île de France
19 181 Espèces recensées
885 Espèces protégées
17 840 Espèces menacées
842
Normandie
UN PATRIMOINE PAYSAGER À PRÉSERVER
6 parcs naturels régionaux pour une surface de 650 000 ha
Plus de 1 000 kms de berges de Seine

PÉRIMÈTRE DE LA VALLÉE DE LA SEINE



La Vallée de la Seine est un territoire mondialement reconnu pour son excellence logistique et industrielle, ses activités économiques innovantes et à forte valeur ajoutée et ses sites touristiques remarquables

Depuis 2015, l'Etat, les Régions Île-de-France et Normandie et un ensemble de partenaires allient leurs réflexions et leurs investissements dans le cadre du Contrat de plan interrégional de la Vallée de la Seine. Cette démarche d'aménagement interrégional vise à conforter la puissance économique de la Vallée de la Seine en faisant un démonstrateur de l'aménagement durable et de la transition énergétique. Sobriété foncière, maîtrise des flux et des déplacements, réindustrialisation et décarbonation sont quelques-uns des défis clés de ce projet interrégional.

Les cinq agences d'urbanisme de la Vallée de la Seine animent un centre de ressources qui propose études, données et cartes pour mieux connaître le territoire de la Vallée de la Seine et ses évolutions. Retrouvez toutes les informations sur : VdSeine.fr

Ce document est publié par la coopération des agences d'urbanisme de la Vallée de la Seine pour illustrer les dynamiques de la Vallée de la Seine. Il est soutenu par l'État et les Régions Normandie et Île-de-France dans le cadre du contrat de plan inter-régional pour la Vallée de la Seine.

L'EMPLOI

7,1 millions
d'emplois



24,8%
des emplois français

RÉPARTITION DES EMPLOIS PAR SECTEUR D'ACTIVITÉ en %

- 57% Commerce, transports et services divers
- 28% Administration publique, enseignement, santé humaine et action sociale
- 9% Industrie
- 5% Construction
- 1% Agriculture, sylviculture et pêche

➔ **2,1%**
d'emplois en 10 ans
11,9% de chômage, c'est **0,8%** de moins que la moyenne notionale (12,7%)
104 emplois pour 100 actifs occupés
38% des emplois dans la sphère productive

LE LOGEMENT

7,8 millions
de logements



21,2%
des logements de France

8% Logements vacants
RÉPARTITION DU PARC DE LOGEMENTS PAR TYPE en %
5% Résidences secondaires
87% Résidences principales
➔ **9,8%**
de logements en 10 ans
15 000 ha
de consommation d'espaces a destination de l'habitat sur 10 ans

COOPÉRATION DES AGENCES D'URBANISME DE LA VALLÉE DE LA SEINE

AVEC LE SOUTIEN DE





UN TERRITOIRE ÉCONOMIQUEMENT PUISSANT...

De grands pôles économiques

- Paris
- Pôle régional

Concentration de grands établissements
2 000 à 5 000
600 à 1 999

Salariés des principaux établissements

Raccordés à des sites logistiques performants

- Sites logistiques stratégiques

... AVEC UNE FORMATION D'EXCELLENCE

Proposant une grande offre de formation

- Pôle économique et formation de l'enseignement supérieur

UN RÉSEAU DE TRANSPORT EFFICACE

Un maillage important

- Aéroports
- Ports fluviaux et de commerces
- Principales gares ferroviaires

Et des lignes de transports pour les relier

- Autoroutes
- Réseau routier principal
- Réseau ferroviaire

Des projets de transports ambitieux

- Principaux projets de transports

UN TERRITOIRE EN PLEINE TRANSITION ÉCOLOGIQUE

Les sites en projets

- Eolien en mer
- Hydrolien
- Production d'hydrogène vert
- Nucléaire
- Méthanisation
- Fabrication/maintenance éolien ou hydrolien

UN PATRIMOINE CULTUREL ET PAYSAGER REMARQUABLE

- Sites touristiques emblématiques
- Sites accompagnés dans le cadre du volet tourisme et culture du CPIER
- Parcs naturels régionaux

Des itinéraires cyclables touristiques

- Véloroutes

UN TERRITOIRE À DOMINANTE AGRICOLE

- Espaces artificialisés
- Espaces agricoles
- Espaces boisés
- Surfaces en eau

